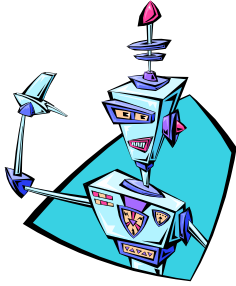
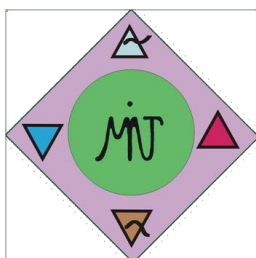


INHALTE



Diese (und andere) spannenden Themen sind Gegenstand des MINT-Unterrichts:

- Wir experimentieren in einem Chemielabor mit den „vier Elementen“ Feuer, Wasser, Erde, Luft.
- Wir schauen an den Himmel (Mond, Planeten, Sonne, Sterne und vieles mehr).
- Wir imkern (Haltung und Pflege von Honigbienen, Honig ernten, schleudern und vieles mehr).
- Wir arbeiten am Computer.
- Wir beobachten das Wetter (Grundlagen der Meteorologie bis zur Wettervorhersage).
- Wir bauen und programmieren einen LEGO - Roboter.
- Wir gehen in die Luft (Flug und Fliegen in Theorie und Praxis).
- Wir drehen einen Trickfilm.
-



M athematik
I nformatik
N aturwissenschaften
T echnik

Erneute Auszeichnung im **Oktober 2019** als „MINT - freundliche Schule“ von Partnern der bundesweiten, wirtschaftsnahen Bildungsinitiative »MINT Zukunft schaffen«



STÄDTISCHES
REICHENBACH-GYMNASIUM
ENNEPETAL

Informationen zur Profilklassse



ZIELE



Wir möchten in der Profilklassse MINT:

- Neugier, Interesse und Freude bei Mädchen und Jungen an naturwissenschaftlichem Arbeiten wecken, stärken und langfristig erhalten,
- durch die praktische und theoretische Auseinandersetzung mit MINT - Fragestellungen die ganzheitliche Erfassung von Natur und Welt fördern sowie allgemeine und fachspezifische Kompetenzen vermitteln und einüben,
- die Allgemeinbildung im MINT-Bereich erweitern durch die Einbeziehung von Themen, die über die in den Lehrplänen verankerten Kompetenzen hinausgehen,
- Selbstvertrauen, Forscherdrang und Kreativität fördern durch die Motivation zur Teilnahme an regionalen und überregionalen Wettbewerben.



ORGANISATION



- In den Jahrgangsstufen 5 bis 7 wird in dieser Klasse ein zweistündiger Zusatzunterricht im MINT-Bereich angeboten.
- Interessierte SchülerInnen entscheiden sich nach der Anmeldung am RGE für diese Zusatzförderung und werden dann in der Profilklassse zusammengefasst, in der der Mädchen- und Jungenanteil möglichst gleich groß sein sollte (abhängig von den Anmeldezahlen).
- Der MINT-Unterricht:
 - erfolgt - durch Kursteilung - in kleinen Gruppen,
 - ist projektartig strukturiert, praxisorientiert und setzt auf Teamwork,
 - beinhaltet Exkursionen und die Zusammenarbeit mit außerschulischen Partnern,
 - wird benotet, ist aber nicht versetzungswirksam.

Weitere Informationen

- gibt es auf unserer Homepage:
www.reichenbach-gymnasium.de

Ansprechpartnerin

- Frau Bormki (bormki@rgemail.de)

